

# ***Использование ментальных карт в практике наставничества***

Савицкая Ксения Денисовна, педагог-организатор ГБУ ДО ДДЮТ «На Ленской»  
Вакуленко Любовь Михайловна, методист ГБУ ДО ДДЮТ «На Ленской»



# Нормативные документы



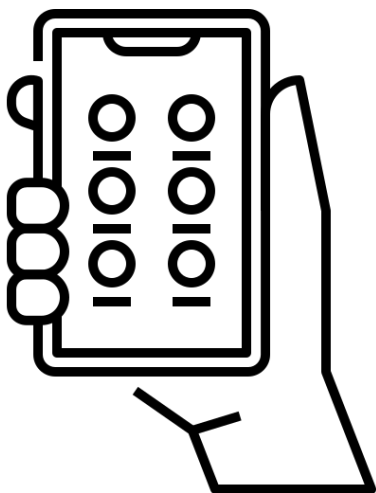
Распоряжения Комитета по образованию от 30.03. 2022 года № 623-р «Об утверждении Положения о системе (целевой модели) наставничества педагогических работников государственных образовательных учреждений Санкт-Петербурга



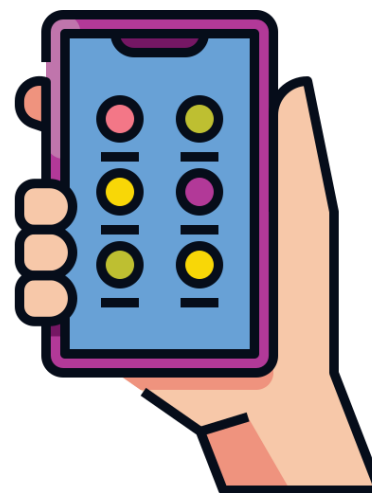
Методических рекомендаций по разработке и внедрению системы (целевой модели) наставничества педагогических работников в образовательных организациях» во Дворце детского (юношеского) творчества Красногвардейского района Санкт-Петербурга «На Ленской»



# Цель наставничества – «понимать» смартфон

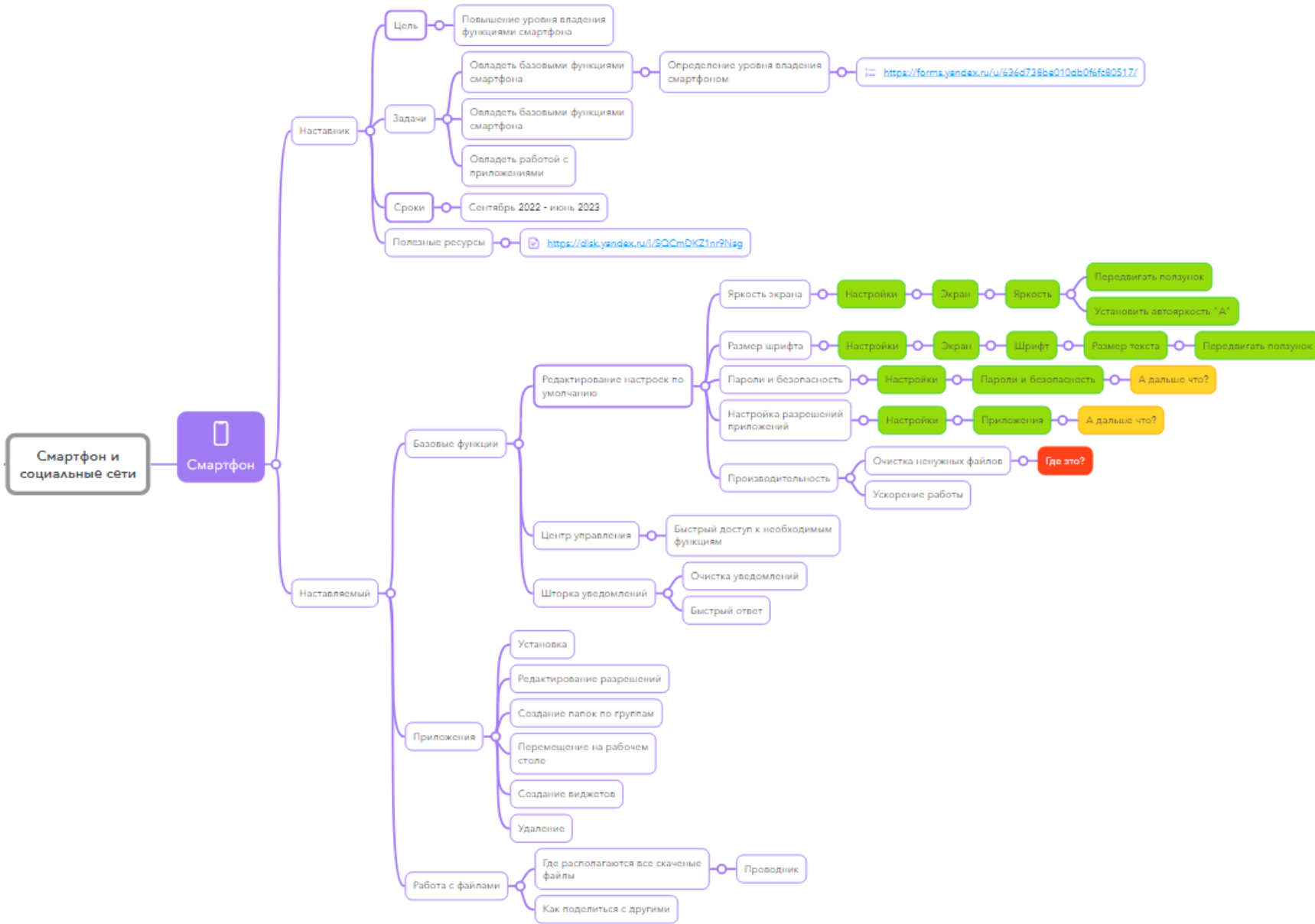


30%



100%

# Ментальная карта



# Ментальная карта. Вид для наставляемого



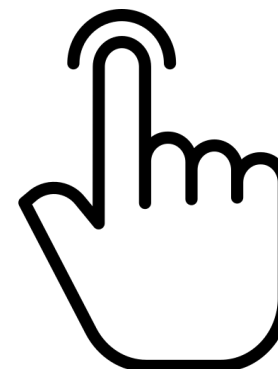
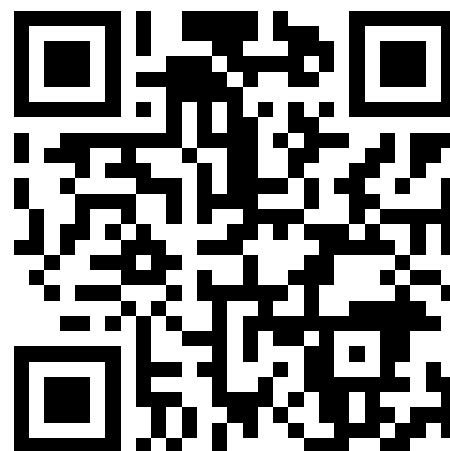
# Ментальная карта. Вид для наставляемого



Ментальная карта содержит запрос наставляемого, который отразил наставник в карте. Цветом указываются степень освоения функции.

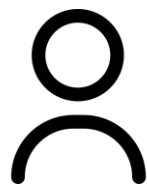
Зелёный – успешно, желтый – возникли вопросы, красный – множество вопросов.

# Наш ресурс





# Контакты



**САВИЦКАЯ КСЕНИЯ ДЕНИСОВНА**

педагог-организатор музея



savitskaya.ksyu22@mail.ru



8 (911) 017-42-61



**ВАКУЛЕНКО ЛЮБОВЬ МИХАЙЛОВНА**

методист



vlm-ddut32@mail.ru



8 (952) 216-05-32